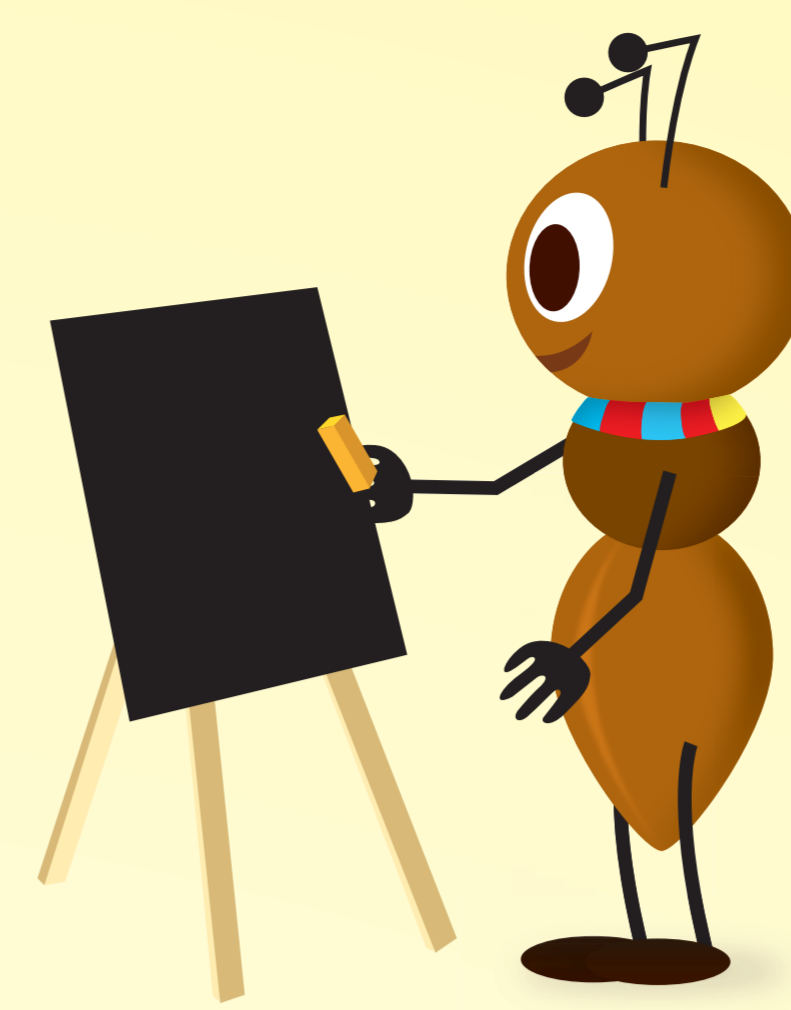


# Мэдээллийн самбар - 4.

## Ойн мод, сөөгөнд арчилгаа хийх



Ойхон би та бүхэнд  
ойн мод, сөөгийг  
хэрхэн арчилдаг  
талаар ярьж өгье!



Ойн мод, сөөгийг яагаад  
заавал арчлах ёстой  
гэж?

Арчилгаа цэвэрлэгээ хийсний үр дүнд эрүүл чийрэг, өндөр, өсөлт  
сайтай мод ургадаг.

Арчилгаа цэвэрлэгээ хийснээр дараах үр дүнд хүрдэг:

- » ойн бүтээгдэхүүнлэг чанарыг дээшлүүлэх
- » ойн тэсвэрлэх чадварыг нэмэгдүүлэх
- » ойн эрүүл ахуйг сайжруулах

Ойн мод, сөөгийг хэрхэн  
арчилдаг вэ?

Арчилгаа цэвэрлэгээний явцад дараах ажлыг хийнэ:

- » эрүүл ахуйн – үхсэн, өвчилсөн, гэмтсэн модыг зайлуулна,
- » ойн бүрэлдэхүүнд ангилал хийх – тухайн бүс нутагт ургах чадвартай модыг сонгож ургалтыг нь дэмжих (шаардлага хангахгүй бусад модыг огтлох г.м.)
- » чанарын ангилал (хэлбэр) – модны хэлбэрийг (их бие, титэм, үндэг) харгалзаж чанартай модыг сонгож авна.
- » сийрэгжүүлэх – сонгогдсон модонд шим тэжээл хүрэлцээтэй амьдрах орчныг бүрдүүлэхээс гадна титмийг нь огтлож "байгалийн аясаар сэргэх нөхцөлийг бүрдүүлнэ".



Арчилгаа цэвэрлэгээ шаардагдах байдлаар ойг ангилах

Ойн модыг насны зэрэглэлээр ангилахад хамгийн залуу нь зулзага мод  
байдаг бөгөөд эдгээр моднууд нь байгалийн аясаар ургаж залуужсан,  
тарьц, суулгац эсхүл үрээр тарьж ургуулсан байдаг.

Өсөлтийн үечлэлээр нь зулзаган модыг нас, их биений бүдүүнээр  
нь ангилан хувааж арчилгаанд хамруулдаг.

- » зулзаган мод (өргөн 5 см)
- » өсвөрийн ургац (өргөн 6-12 см)
- » нас гүйцэж байгаа (өргөн 13-19 см)
- » нас бие гүйцсэн (шиний өргөн 19 см илүү)

Ингээд  
бодохоор ойд  
арчилгаа хийнэ  
гэдэг тийм ч  
амар зүйл биш  
бололтой!

Арчилгааны огтлолт

Тайралт

- » зулзаган ойд хийнэ
- » зориулалтын хайч, хөрөө, бургас  
огтлогч төхөөрөмж ашиглана

Огтлолт

- » нас бие гүйцсэн хэдий ч мод бэлтгэлд  
хамрагдах болц нь гүйцээгүй
- » ургах орчин, эрчмээс хамааран эсхүл  
цахилгаан хөрөө эсхүл harvestory  
ашиглана
- » огтлолыг зөв хийснээр ойн  
бүрэлдэхүүн, эрүүл байдал нөлөөлж  
цаашидаа ойн тогтвортой ургалт,  
ашиглалт нэмэгддэг.

Сийрэгжүүлэлт

- » сийрэгжүүлэлт хийснээр зулзаган  
ойн өсөлтийг зохицуулдаг
- » чанарын шаардлага хангахгүй  
модыг огтлох
- » энэ үед модны өндөр 2 – 8 метрийн  
хооронд хэлбэлзэнэ
- » мод нэг бүрээр (мод нэг бүрд үнэлгээ  
хийнэ) эсхүл схемчилж (ж нь:  
гуравдахь эгнээ бүрийг эсхүл эгнээнд  
ургаж байгаа 5 дахь модыг г.м.)

